

心とからだに優しい健康な住宅をお届けする北のハウスライフスタイル情報誌

# 北の笑顔

vol.78 2024 秋号



## Revenge

---

日本でよく耳にする言葉で「リベンジ」という単語がありますが、何気なく用いられるリベンジという言葉は日本語に直すと「復讐」や「仕返し」という重いニュアンスである事に対し、近年スポーツ界や格闘技界では「雪辱を果たす」や「再挑戦する」という意味で使われているようです。我々北のハウスにとって昨年は非常に厳しい年でしたが、住宅業界で長く続いている原材料高騰の中でも、販管費と工事原価を根底から見直すことで建築コストを削減することに成功し、今年「Revenge」を果たすことができました。そして休む間もなく第35期(R6年9月～R7年8月末)の経営期が始まっております。今期も前期同様にユニークな家の着工が控えており、お客様が求める価値を創造し、他では出来ない「唯一無二の家づくり」を実践していきます。

我々を取り巻く住宅業界では、職人不足を筆頭に資材高騰や本年4月から厳しい労働時間の規制が設けられ、益々工期に追われる事態を憂慮せざるを得ません。そしてこれらが若年層が建築業の就業を敬遠する要因なのかもしれません。確かに、設備の故障や水漏れ、冬場のストーブ故障等、緊急性のある案件が発生した際は一刻も早く補修しなければならず(当社では2時間以内の対応を義務付けている)、それを夜間や休日だからといって断ることが出来ない業界だと認識し、敬遠するのはやむを得ないのかもしれませんが、しかし、住宅はお客様の人生の中で一番大きな買い物であり、そのお客様の期待に応え、満足のいく家づくりが出来たときの達成感は何ものにも代えがたいということは、実際に住宅づくりに携わった者でなければ知り得ないのではないのでしょうか。家づくりの中でも特に注文住宅の場合は、間取りや躯体構造、仕様等がお客様の嗜好によって決まっていくので、パースCGや図面、仕様書だけでは、実際にどんな家が出来上がるのかイメージしづらい部分があります。ですので、我々は過去の実例をお見せしたり、時には模型を作成し、お客様のイメージと実物を極限まで近づけていきます。着工後には4回の現場立会を行い、住宅工事の進捗状況を共有し、完成・お引渡しを行います。「お引渡しの際にはお客様に喜んでほしい」と思うことは、我々に限らず全ての建築会社において共通していることではないのでしょうか。であるならば、そこには「手抜き」や上述した「お引渡し後の緊急性のある案件の放置」等は、絶対にあってはならないことだと強く感じるのです。

お客様の中には、「もう打ち合わせする事が無くなってしまったんですね。これまで本当に楽しい打ち合わせでした。」と言って下さる方がいます。我々モノづくりをする会社にとってこれ以上の嬉しいことはありません。

お客様にマイホームづくりを楽しんでもらう為に、出来上がった家で満足して暮らして頂く為に、北のハウスの存在価値が必ずそこにあると信じて第35期も全社員心を合わせて出発します。



株式会社北のハウス  
代表取締役社長 的場 克典

## 女性ならではの目線でデザイン・コーディネート

北のハウスでは現在従業員数13人中7人が女性社員です。社内ではあちこちから笑い声が聞こえ、終始穏やかな空気が流れております。それぞれ工事、外構設計、コーディネーター、総務、広報と、部署は違いますが新モデルハウスの設計の際は部署関係なく「女性目線・奥様目線・お母さん目線」として意見交換をします。

例えば…北栄町モデルハウス設計の際は「急な来客があっても焦って片付けなくてもいい、かつちょっとした空き時間に使えるようなデスクスペースが欲しい」という意見がまとまり、あまり他では見ない「パントリー内のデスクスペース」が完成しました。

実際に見て頂いたお客様からもご好評を頂き、新築に採用していただいたケースや、2025年に公開予定の音更町のモデルハウスでも採用しております。先日お引渡ししたリフォーム物件では、お持ちの建具や「シックなイメージが良い」というお客様のご要望に合わせ、女性スタッフをメインに話し合い、コーディネートさせて頂きました。毎日の家事や子育てを快適に、家族全員が心地よく暮らせる家づくりのサポートができるよう、日々精進してまいります！




## 地域防災訓練に参加


宮坂建設工業様主催の地域防災訓練が9月11日に開催され参加してきました。2016年に起きた熊本地震と同じ震度7を地震体験車で体験しましたが、想像以上の揺れで固定されたテーブルにつかまっているのがやっとなりました。

災害が起きたときに、どう行動してどう自分の身を守るのかを前もってシミュレーションしておくことの大切さを改めて実感しました。





### ご友人の紹介



あなたのご友人を弊社へご紹介いただき、紹介を受けた方が  
成約した場合は、ご紹介者様へ100,000円を  
プレゼントさせていただきます。※詳細はお問い合わせ下さい。





新

# K-ism平屋 モデルハウス『音更町柳町』

これまで培ってきた意匠と技術を融合し、デザインと生活動線にこだわり“K”の信念を引き継いだスタイリッシュな住宅「K-ism」の平屋のモデルハウスが音更町柳町に2025年1月オープン予定。詳しい日程は、ホームページ等でお知らせいたします。



### Point1 明るく開放感のあるリビング

傾斜天井と高い位置に設けられた窓で、明るく開放感のあるリビングは、ソファスペースの天井をあえて下げたことで小ぢんまりとした居心地のいいスペースに。南面の大きな窓の先にテラスを設けることで奥行きが生まれ、さらに広々とした開放感あふれる空間に仕上がります。

### Point2 「ホッと」とするキッチンスペース

ちょっと勇気のいるオープンキッチンも全て隠せる背面収納にすることで、急な来客時も安心。収納力抜群のぐるっと回れるパントリーには、ちょっとした書き物やお化粧品、読書に便利なカウンターを設け、人目を気にすることなく「ホッと」寛げる空間を演出。正面の大きな窓から陽光が入り込む明るくさわやかなキッチンスペースに仕上がりました。

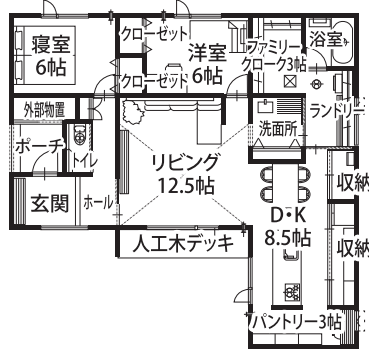
### Point3 贅沢間取

ポーチ横の物置や、随所に細かく分けられた収納、独立した洗面室とファミリークローゼットに繋がるランドリールームなど、シンプルの中に「憧れ」が詰まった贅沢な間取。ランドリールームには乾太くんを置けるスペースや広々カウンターを設け、「洗濯→乾燥→畳む(アイロン)→しまう」が最短距離で完結する家事ラック動線を実現。

その他にも

- ・ガルバリウム鋼板を使った外壁の中にアクセントに木目を入れたスタイリッシュな外観
- ・南面の足元の窓から陽光が入り込む明るい玄関
- ・160cmの幅広洗面台と、背面に設けた収納でキレイを保てる洗面室など…

みどころ満載の住宅となっております。



**【近隣施設】**●文教：小学校／柳町小学校、中学校／共栄中学校●商業施設：ダイイチオーケー店、ぴあぎフクラ音更店●医療施設：音更宏明館病院、ひかり眼科、とかち皮膚科、とかち内科循環器科クリニック、ツルハドラッグ音更店、Seria音更店、Can★Do音更店、コメリパワー音更店PRO、売鮮市場どんどん、しまむら音更店、トイザらス・ベビーザらス帯広音更店、プロノ音更店、音更町文化センター、音更町図書館、インデアン音更店、マクドナルド241音更店、ヴィクトリアステーション音更店

**【敷地概要】**●住所：河東郡音更町柳町北区5番9●敷地面積／274.43㎡ (83.01坪)、間口／17.879m、奥行／14.147m、●用途地域：第1種中高層住居専用地域●建ぺい率：60%、容積率：200%、地勢／平坦●設備：電気／北海道電力、上下水道／音更町、ガス／集中プロパン●交通：十勝バス徒歩3分(柳町北区停)

**【建物概要】**●構造：枠組壁工法●面積：1F／95.23㎡ (28.75坪)、2F／31.46㎡ (9.50坪)、延床面積／126.69㎡ (38.25坪)●外壁／ガルバリウム鋼板仕上●24時間換気システム●給湯・暖房：エコジョーズ●システムキッチン(HH)●シャワートイレ●シャンプードレッサー●ユニットバス(1坪type)●外部物置

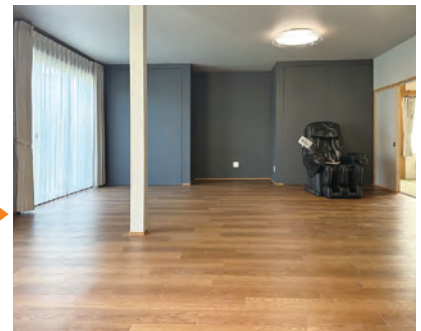
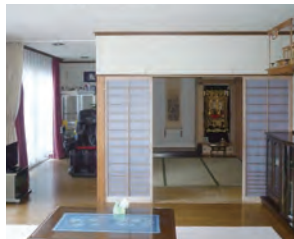
# Ver. 1 住まいのReformはじめませんか？

## リビング



### 日々の生活空間をアップグレードする内装リフォーム。

和室を無くし、大空間リビングへ。構造上撤去できない壁と柱を活かしてテレビサイドに収納を作り、ダークトーンのアクセントクロスでモダンな印象のリビングに仕上がりました。



## キッチン・ダイニング



### 調理の楽しさがアップ。

壁付けキッチンから対面型のフルフラットキッチンへ。

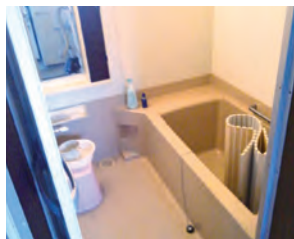


## 浴室



### 光熱費の節約に繋がり、汚れにくい設備が充実。

広々とした浴室は、壁面をダークトーンでまとめ高級感を演出しました。

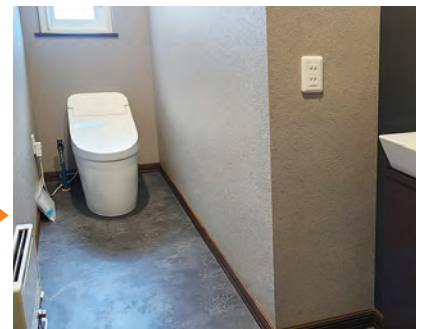


## トイレ



### 空間全体を上質のリラックスへ。

分かれていた洋式トイレと小便器の空間をひとつにまとめ、節水型便器と手洗器を設置。使い勝手が良くゆとりのある空間になりました。



## 洗面



### 節電・節水しつつ、汚れにくい設備で家事がラク。

フロアシート・壁紙を張り替え、シンプルで落ち着いた印象に。収納力があり、LED照明で掃除もしやすい洗面化粧台に入れ替えました。



外装・内装・設備のご相談お気軽にお問合せください。

お見積無料 ☎ 0120-50-5678

※詳しくはスタッフからご説明させていただきます。





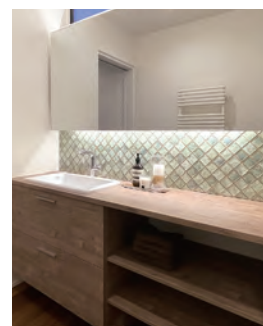
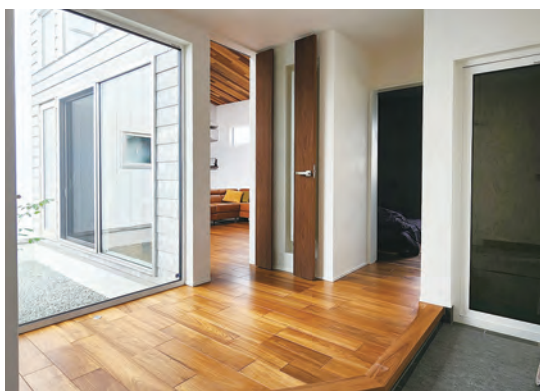
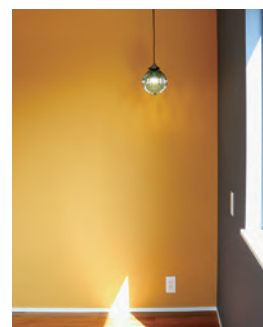
## ビルトインガレージのあるこだわりの家

- DATA / I様邸
- 家族構成 / 2人家族
- 延床面積 144.91㎡
- 構造規模 / 木造2階建

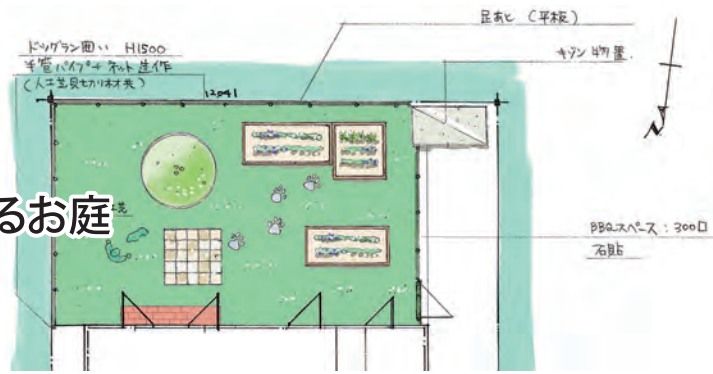
今回で紹介するのは、コの字型の間取りとビルトインガレージを組み合わせた、まるでコートハウスのような外観の邸宅です。

I様と初めてお会いしたのは、数年前に音更町で開催された「かちまいホームセンター」です。その後、札内にあるモデルハウスにもご来場頂き、土地探しからご協力させて頂くこととなりました。運良く、短期間でお客様のご要望に合った素敵な土地に巡り合うことが出来、建築させて頂く流れとなりました。

I様のこだわった点をいくつか上げさせて頂くならば、まずはやはり、照明や壁の素材までこだわったシャッター付きのビルトインガレージ。休日はガレージ内でご主人が愛車とともに過ごされていることが多いそうです。次に外壁と内壁に使用したソリド。外観はガルバリウムとの組み合わせや色も含めて細かく打ち合わせを重ね、そこに繋がるように内壁にも同じ素材を使用した、まさに「唯一無二」の外観となりました。そして傾斜天井を採用した開放感のあるリビング。今回I様邸では、昨今では主流となっている水回りへの回遊動線を無くし、その分玄関から大空間のリビングへ繋がる間取りにさせて頂きました。天井の羽目板、テレビ面には外壁と同じソリド、キッチン背面には奥様お気に入りの天然石のバンピーウォール、その他の壁面には幻の漆喰をご採用頂き、ビニールクロスをほとんど使用しないオリジナリティのあるLDKが完成しました。I様にはお仕事が忙しい中、細かい打ち合わせのお時間を多く頂き、ご迷惑をお掛けしてしまいましたが「打ち合わせが楽しかったから、終わるのがさみしい」や「夢がかないました」ととても嬉しいお言葉を頂き、北のハウスにとっても、大変励みになる出会いでした。



## みんなが楽しく過ごせるお庭



今年造らせていただいたお庭です。  
家族の一員としてゴールデンレトリ

バーの赤ちゃんがいるご家族。雑草や枯れてしまった樹木などで使えなかったスペースを、思い切ってシンボルツリー1本だけ残して撤去しました。庭のスペース目いっぱいフェンスを囲い、フェンス下はワンちゃんが掘り返さないようにレンガで見切りを設置、広いドッグランスペースへと生まれ変わりました。

中には菜園とBBQスペース、花壇も設け、ワンちゃんと一緒に過ごせる、みんなが楽しいお庭になりました。古かった物置もピカピカに塗装して明るい印象に。お庭のデザインは十家十色ですので、お考えの方はぜひエステティナ帯広までご相談ください。



夢のお庭をお届けします  
ガーデン・エクステリア  
**エステティナ帯広**  
TEL.0155-66-4000  
株式会社北のハウス(内) 担当: 江島  
<https://obihiro.estina-shop.net>



### お庭のご相談は エステティナ帯広まで!

お庭の施工を考えていて、  
エステティナ帯広にお問合せ  
頂いた方には、事例のたく  
さん載ったカタログをプレ  
ゼントしております。





## 店舗・オフィスおすすめ情報

### トーアビル 貸オフィス

冬の除雪もラクな広いスペースの駐車場完備用途に合わせて選べるルームサイズ



#### 帯広市西17条南4丁目2-1

●専有面積/14.20㎡~21.70㎡ ●向き/東向き、西向き・東道路 ●家賃/30,000円~ ●敷金/2ヶ月 ●共益費/4,180円 ●駐車場/有料(1台3,300円) ●築年/1988年(7月築) ●入居可能日/即入居可 ●建築タイプ/RC造 ●共用部分/給湯室・トイレ(シャワー付) ●インターネット/ネット回線なし ●設備/照明器具、灯油ストーブ ●セキュリティ/オートロック ●交通/バス停(徒歩2分)

※空室状況はお電話にてお問い合わせください。0120-50-5678

### レアーレ大通南

健康素材の「幻の漆喰」  
「音響熟成木材」を使用した健康マンション



#### 帯広市西1条南16丁目14-1

●専有面積/68.6㎡(201号室) ●ワンルームタイプ(LDK21.06帖洋室8.66帖) ●家賃/68,000円 ●敷金/2ヶ月 ●共益費/3,000円 ●物件種別/アパート ●築年/2015年 ●建物構造/木造、地上3階 ●総戸数/6戸 ●駐車場/無 ●健康素材「幻の漆喰」「音響熟成木材」使用 ●地上デジタル放送・BS放送対応 ●全戸南向きバルコニー・照明器具付き ●インターネット使い放題 ●電気パネルヒーター・エアコン・IHキッチンヒーター ●電気温水器 ●交通/バス停(徒歩3分)

### レアーレ7 (家賃71,500円の内30,000円をお子様が中学卒業するまで帯広市が補助します)

子育て世帯向け地域優良賃貸住宅で、メゾネット2LDKに入居できます。

【入居条件】●小学校就学前の子がいる世帯 ●本人もしくは配偶者が妊娠中の方

●結婚5年以内でお二人の満年齢の合計が60歳以下で子どもがいない家庭

上記いずれかに加えて、世帯所得が月額158,000円以下の世帯(3人家族で年収が399万円以下の方)

#### 帯広市西7条南4丁目11-1

【物件詳細】各2LDK(64.384㎡)2戸(B号室・C号室)、構造/木造、階数/2階、築年/2020年、間取り/2LDK(LDK12.7帖、洋室1-6.7帖、洋室2-5.2帖)、交通/十勝バス西7条南3丁目バス停から徒歩3分、校区/帯広小学校、翔陽中学校【費用】敷金2ヶ月分、賃料71,500円(内30,000円帯広市補助)【設備】インターホン、下駄箱、トイレ、ユニットバス(1坪)、洗面化粧台(シャワー付き)、エコジョーズ、システムキッチン、網戸、下水道、飲用水、温水式ファンコンベクター、ガスコンロ、エアコン、駐車場1台



## 中古物件おすすめ情報

白樺ドリームタウン(スーパー、飲食店、アミューズメントパーク、ドラッグストア等が入っている複合商業施設)まで徒歩4分と、とても便利な環境です。

帯広市西17条南3丁目4番5 **販売価格** 11,000,000円 仲介手数料 429,000円

●5LDK+店舗(42.52㎡) ●車2台駐車可能。

●公募面積:144.58㎡、土地/196.13㎡ ●用途地域:第二種住居 ●地目:宅地 ●現況:空き ●構造:木造亜鉛メッキ銅板葺2階建 ●道路幅員:30.00m ●文教:小学校/啓西小学校、中学校/帯広第五中学校 ●取引形態:専任 ●建築条件:土地・建物権利:所有権 ※昭和50年8月23日に建築されており、昭和56年に制定された新耐震基準を満たしていません。



## 北のハウスのBEST土地セレクション

ご新築をお考えの知人・ご友人の方には是非ご紹介下さい!

### 売土地情報

売り土地の情報提供をお待ちしております。身近な方で土地を売りたいとお考えの方をご紹介願います。無料査定の上、買い取らせて頂きます。 ※地域や物件によって買い取りできない場合もございます。

#### 日当たり良好!小学校・バス停近く 上川郡新得町屈足緑町2丁目4番地1

**販売価格** (坪)8,000円 **800,000円**

国道沿いに位置し、小学校・中学校へは徒歩10分圏内、スーパーへは徒歩5分圏内なので『自然豊かな環境でのびのびと子育て』や『憧れの田舎暮らし』のしやすい立地。

●公募面積:329.25㎡(99.60坪) ●用途地域:第一種住居地域 ●建ぺい率/60%、容積率/200% ●地目:宅地 ●現況:更地 ●設備:電気/北海道電力、上下水道/公営上下水道 ●文教:小学校/屈足南小学校、中学校/屈足中学校 ●取引形態:売主 ●建築条件:建築条件付 ※土地売買契約3カ月以内に当社と建築請負契約を終結することを条件とします。

期間内に請負契約が成立しない場合土地売買契約は解除され、支払われた金額はすべて返金されます。

